



# FSManager2IndTAResult Manual

Säsong 2022-2023





1	Allmänt.....	3
1.1	IndTA.....	3
2	Snabbguide.....	4
2.1	Installation .....	4
2.2	Starta programmet och välj tävlingsdatabas.....	4
2.3	Kontroll Tävlings Id, Resultat och PDF:er.....	4
2.4	Skapa XML fil .....	4
2.5	Skapa PDF fil .....	5
2.6	Ladda upp filerna till IndTA.....	5
3	Starta programmet.....	6
3.1	Välj databas .....	6
3.2	Tävling.....	6
3.3	Tävlings Id .....	6
3.4	Kontroll att alla uppgifter finns tillgängliga .....	6
3.5	Uppdatera.....	12
3.6	Skapa XML fil .....	12
3.7	Skapa PDF fil .....	12
3.8	Öppna IndTA.....	13
3.9	Kontrollera resultat .....	14
3.10	Arkiv.....	15
3.11	Hjälp.....	15
3.12	Uppdatering finns!.....	15
4	Loggning .....	16
5	Licenser för programbibliotek.....	16



## 1 Allmänt

Programmet FSManager2IndTAResult är ett program för PC med Windows 10

Programmet kan användas för Singel, Par, Isdans, Soloisdans samt Synkroniserad konståkning.

Programmet läser av resultat från FS Manager och skapar en resultatfil i XML format för uppladdning till IndTA för resultatvisning och framtida ranking.

Programmet kan också läsa av PDF-filer som skapats av FS Manager och slår ihop dessa till en fil per klass

### 1.1 IndTA

Programmet förutsätter att tävlingen är korrekt registrerad/hanterad i IndTA.

Samtliga deltagare som har varit med i tävlingen (även strukna) måste finnas kvar i IndTA.



## 2 Snabbguide

Nedan beskrivs kortfattat hela processen

### 2.1 Installation

Hämta programmet från: <https://skate.webbplatsen.net/program/FSManager2IndTAResult.zip>

Och packa upp filen i lämplig mapp

### 2.2 Starta programmet och välj tävlingsdatabas

Starta programmet.

Välj vilken databas som är Er tävling

Om ni har flera tävlingar i samma databas välj även tävling. Vanligtvis finns bara en tävling per databas för svenska tävlingar.

### 2.3 Kontroll Tävlings Id, Resultat och PDF:er

Programmet kontrollera tävlings id, att alla resultat är markerade som officiella och att resultat finns sparad. Sedan kontrolleras även att de PDF-filer som behövs för arkivering finns.

Är alla uppgifter korrekta visas detta med grön och knapparna för att skapa XML och PDF filer aktiveras.

Saknas någon uppgift markeras detta med rött och knapparna aktiveras inte.

### 2.4 Skapa XML fil

Om allt är OK kan ni skapa en XML fil med resultat

Denna fil lagras i FS Managers Exportmapp för tävlingen. Vanligtvis är detta  
C:\SwissTiming\OVR\FsManager\Export\(\tävlingens namn)

När filen är skapad visas ett meddelande var filen finns och vilket filnamn den har och är nu klar för uppladdning till IndTA



## 2.5 Skapa PDF fil

Om att är OK kan ni skapa PDF filer som slår ihop alla rapporter till en PDF per klass.

Dessa filer lagras i FS Managers Exportmapp för tävlingen. Vanligtvis är detta  
C:\SwissTiming\OVR\FSTManager\Export\((tävlingens namn)

När filerna är skapad visas ett meddelande och de är nu klar för uppladdning till IndTA

## 2.6 Ladda upp filerna till IndTA

Genom att trycka på knappen "Öppna IndTA" kommer programmet att öppna sidan in IndTA för återrapportering till Er tävling. Ev. måste ni logga in om ni inte tidigare varit inloggade.

### 2.6.1 Ladda upp XML-fil

Klicka på knappen Browse och leta rätt på XML filen som skapades tidigare.

OBS! Klicka sedan knappen Upload för att slutföra uppladdningen

### 2.6.2 Ladda upp PDF filer

Filerna laddas upp en och en genom att klicka på Browse och välj en fil.

OBS! Klicka sedan på knappen Upload för att slutföra uppladdningen

Repetera för varje klass



### 3 Starta programmet

Klass	SP Official	FS Official	Result	Protocol Head	Results	SP Results	SP Judges	SP Judges Details	FS Results	FS Judges	FS Judges Details
Seniorer Nationell Damer	✓	✓	✓	✓	✓	✓	✓	✓	✓	✓	✓
Juniorer A Damer	✓	✓	✓	✓	✓	✓	✓	✓	✓	✓	✓
Ungdom 15 A Flickor	✓	✓	✓	✓	✓	✓	✓	✓	✓	✓	✓
Ungdom 13 A Flickor	✓	✓	✓	✓	✓	✓	✓	✓	✓	✓	✓
Miniorer A	□	✓	✓	□	✓	□	□	□	✓	✓	✓
Juniorer B1 Damer	□	✓	✓	✓	✓	□	□	□	✓	✓	✓
Juniorer B2 Damer	□	✓	✓	✓	✓	□	□	□	✓	✓	✓
Ungdom 15 B1 Flickor	□	✓	✓	✓	✓	□	□	□	✓	✓	✓
Ungdom 15 B2 Flickor	□	✓	✓	✓	✓	□	□	□	✓	✓	✓
Ungdom 15 B2 Pojkar	□	✓	✓	✓	✓	□	□	□	✓	✓	✓
Ungdom 13 B Flickor	□	✓	✓	✓	✓	□	□	□	✓	✓	✓
Ungdom 13 B Pojkar	□	✓	✓	✓	✓	□	□	□	□	□	□
Miniorer B	□	✓	✓	✓	✓	□	□	□	✓	✓	✓

#### 3.1 Välj databas

FS Manager kan innehålla flera tävlingar. Här väljer du vilken databas du vill hämta rapporter från

#### 3.2 Tävling

Normalt finns bara en tävling i en databas och då väljs den automatiskt.

Skulle det finnas flera tävlingar får man välja vilken tävling man ska skapa resultat från.

#### 3.3 Tävlings Id

För att återrapporteringen till IndTA ska fungera måste man ange vilket tävlings Id har. Om det inte kommer automatisk anger man det manuellt. Numret är det nummer som tävlingen har i IndTA.

#### 3.4 Kontroll att alla uppgifter finns tillgängliga

Programmet markera med grönt ifall uppgift finns tillgänglig och med rött om uppgift saknas

Normalt skapas nödvändiga rapporter och filer under tävlingens gång, men kan ibland behöva skapas manuellt enligt nedan.



### 3.4.1 SP Official & FS Official

Klassen måste ha avslutats och satt som **official** i FS Manager

Figure Skating Manager 1.6.9 (Current Database: billingetrofe\_final)

Figure Ska Press F11 for fullscreen Feature expiration date: 9/15/2023 Main

Basic Data

- People
- Couples
- Teams
- Synchronized Teams
- Nations
- Clubs
- Elements

Event Data

- Competition
- Entries
- Officials
- Starting Order
- Time Schedule

Run Segment

- Pre Segment
- Run Segment
- Post Segment

Settings

- General Settings
- Draw Settings
- HOVTP Settings

Billingtonetron

- Seniorer Nationell Damer
  - SP
  - FS
- Juniorer A Damer
  - SP
  - FS
- Ungdom 15 B2 Pojkar
  - FS
- Ungdom 13 B Pojkar
  - FS
- Ungdom 15 A Flickor
  - SP
  - FS
- Ungdom 13 A Flickor
  - SP
  - FS
- Juniorer B1 Damer
  - FS
- Juniorer B2 Damer

Post Segment Details

Init Devices: All All Judges On All Judges Off

Medals

- Gold Hanna RIGGO
- Silver
- Bronze

Ranking

Rank	Name	NOC	TotScr	SP	FS	SegScr
1	Hanna RIGGO	SWE	76,08	1	1	48,33

PDF

- C73B - Results
- C73A - Segment Results
- C77A - Result Detail
- C77B - Judges Details Per Skater
- Judges Scores with Referee
- Deduction Protocol
- New Personal Best
- C81 - New Season Best

ODF

- Set Official
- Ranking
- Result
- Cumulative Result

### 3.4.2 Result

Det måste finnas ett totalresultat. Detta skapas normalt automatiskt under tävling. Annars behöver ni skapa det manuellt genom att gå till Friåknings segmentet och klicka **Cumulative Result** i FS Manager

Figure Skating Manager 1.6.9 (Current Database: billingetrofe\_final)

Figure Ska Press F11 for fullscreen Feature expiration date: 9/15/2023 Main

Basic Data

- People
- Couples
- Teams
- Synchronized Teams
- Nations
- Clubs
- Elements

Event Data

- Competition
- Entries
- Officials
- Starting Order
- Time Schedule

Run Segment

- Pre Segment
- Run Segment
- Post Segment

Settings

- General Settings
- Draw Settings
- HOVTP Settings

Billingtonetron

- Seniorer Nationell Damer
  - SP
  - FS
- Juniorer A Damer
  - SP
  - FS
- Ungdom 15 B2 Pojkar
  - FS
- Ungdom 13 B Pojkar
  - FS
- Ungdom 15 A Flickor
  - SP
  - FS
- Ungdom 13 A Flickor
  - SP
  - FS
- Juniorer B1 Damer
  - FS
- Juniorer B2 Damer

Post Segment Details

Init Devices: All All Judges On All Judges Off

Medals

- Gold Hanna RIGGO
- Silver
- Bronze

Ranking

Rank	Name	NOC	TotScr	SP	FS	SegScr
1	Hanna RIGGO	SWE	76,08	1	1	48,33

PDF

- C73B - Results
- C73A - Segment Results
- C77A - Result Detail
- C77B - Judges Details Per Skater
- Judges Scores with Referee
- Deduction Protocol
- New Personal Best
- C81 - New Season Best

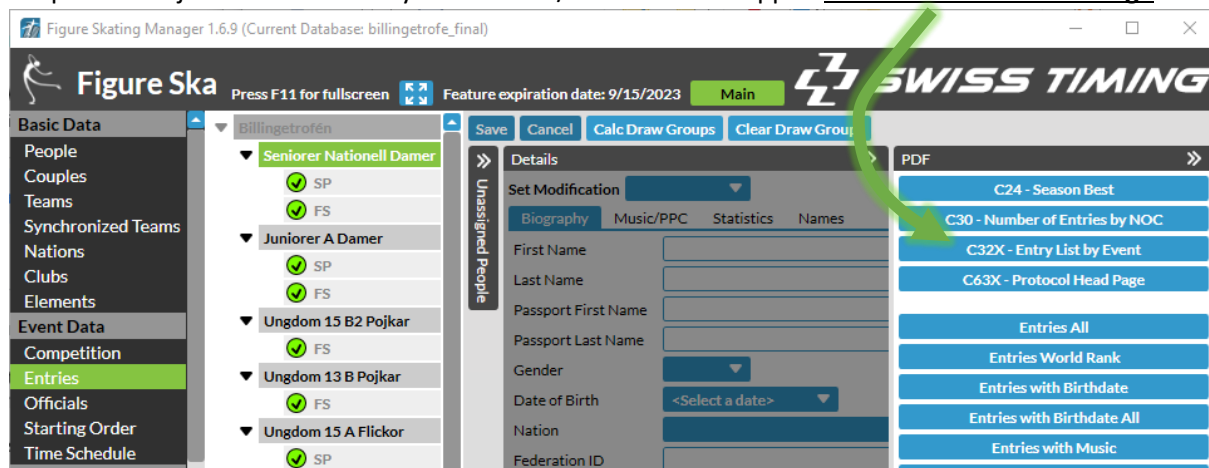
ODF

- Set Official
- Ranking
- Result
- Cumulative Result



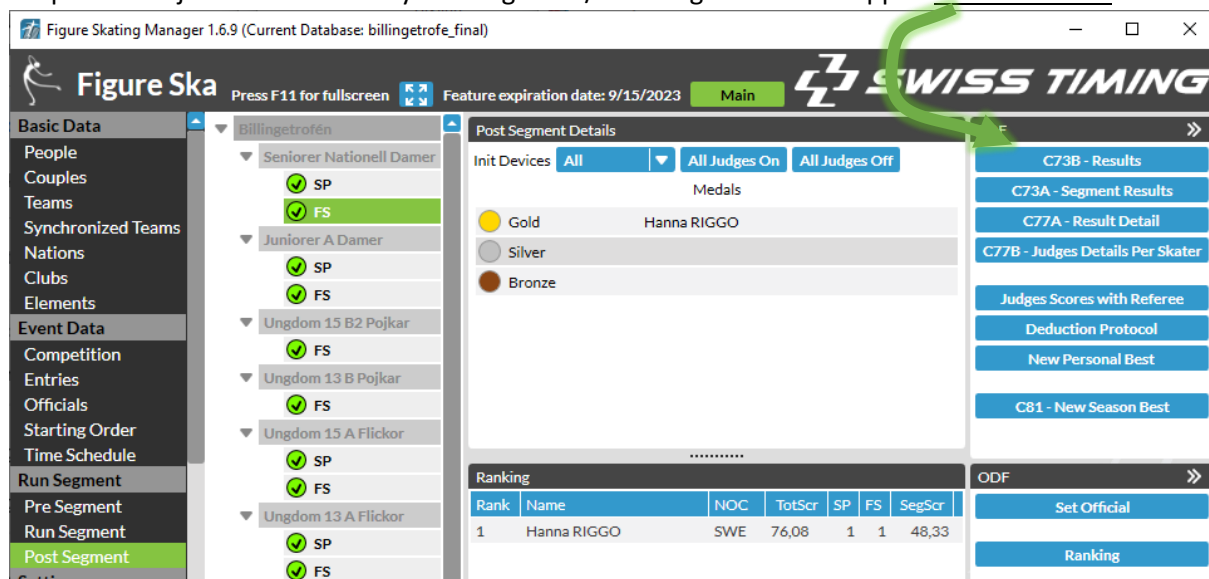
### 3.4.3 Protocol Head

Skapas för varje klass under meny Event Data / Entries och knappen **C63A – Protocol Head Page**



### 3.4.4 Results

Skapas för varje klass under meny Run Segment / Post Segment och knappen **C73B – Results**







### 3.4.5 SP Results

Skapas för varje Kortprogram under meny Run Segment / Post Segment och knappen **C73A – Segment results**

Figure Skating Manager 1.6.9 (Current Database: billingetrofe\_final)

Figure Ska Press F11 for fullscreen Feature expiration date: 9/15/2023 Main

Basic Data

- People
- Couples
- Teams
- Synchronized Teams
- Nations
- Clubs
- Elements
- Event Data
- Competition
- Entries
- Officials
- Starting Order
- Time Schedule
- Run Segment
- Pre Segment
- Run Segment
- Post Segment
- Settings

Billingetrofen

- Seniorer Nationell Damer
  - SP
  - FS
- Juniorer A Damer
  - SP
  - FS
- Ungdom 15 B2 Pojkar
  - FS
- Ungdom 13 B Pojkar
  - FS
- Ungdom 15 A Flickor
  - SP
  - FS
- Ungdom 13 A Flickor
  - SP
  - FS

Post Segment Details

Init Devices: All All Judges On All Judges Off

Medals

- Gold Hanna RIGGO
- Silver
- Bronze

Ranking

Rank	Name	NOC	TotScr	SP	FS	SegScr
1	Hanna RIGGO	SWE	76,08	1	1	48,33

PDF

- C73B - Results
- C73A - Segment Results
- C77A - Result Detail
- C77B - Judges Details Per Skater
- Judges Scores with Referee
- Deduction Protocol
- New Personal Best
- C81 - New Season Best

ODF

- Set Official
- Ranking

### 3.4.6 SP Judges

Skapas för varje Kortprogram under meny Event Data / Officials och knappen **C57 – ISU Panel of Judges and Technical Panel**

Figure Skating Manager 1.6.9 (Current Database: billingetrofe\_final)

Figure Ska Press F11 for fullscreen Feature expiration date: 9/15/2023 Main

Basic Data

- People
- Couples
- Teams
- Synchronized Teams
- Nations
- Clubs
- Elements
- Event Data
- Competition
- Entries
- Officials
- Starting Order

Billingetrofen

- Seniorer Nationell Damer
  - SP
  - FS
- Juniorer A Damer
  - SP
  - FS
- Ungdom 15 B2 Pojkar
  - FS
- Ungdom 13 B Pojkar
  - FS
- Ungdom 15 A Flickor
  - SP
  - FS

Details

Set Modification

Biography Names

First Name

Last Name

Passport First Name

Passport Last Name

Gender

Date of Birth

Nation

PDF

- C35 - Competition Officials
- C57 - ISU Panel of Judges and Technical Panel
- All Skater
- Judges
- Judges Sheet Single
- Judges Sheet All
- Referee Sheet
- 1st Technical Specialist Sheet
- 2nd Technical Specialist Sheet



### 3.4.7 SP Judges Details

Skapas för varje Kortprogram under meny Run Segment / Post Segment och knappen **C77A – Judges Details Per Skater**

Figure Skating Manager 1.6.9 (Current Database: billingetrofe\_final)

Figure Ska Press F11 for fullscreen Feature expiration date: 9/15/2023 Main SWISS TIMING

Basic Data

- People
- Couples
- Teams
- Synchronized Teams
- Nations
- Clubs
- Elements

Event Data

- Competition
- Entries
- Officials
- Starting Order
- Time Schedule

Run Segment

- Pre Segment
- Run Segment
- Post Segment
- Settings

Billingetrofen

- Seniorer Nationell Damer
  - SP
  - FS
- Juniorer A Damer
  - SP
  - FS
- Ungdom 15 B2 Pojkar
  - FS
- Ungdom 13 B Pojkar
  - FS
- Ungdom 15 A Flickor
  - SP
  - FS
- Ungdom 13 A Flickor
  - SP
  - FS

Post Segment Details

Init Devices: All All Judges On All Judges Off

Medals

- Gold Hanna RIGGO
- Silver
- Bronze

Ranking

Rank	Name	NOC	TotScr	SP	FS	SegScr
1	Hanna RIGGO	SWE	76,08	1	1	48,33

PDF

- C73B - Results
- C73A - Segment Results
- C77A - Result Detail
- C77B - Judges Details Per Skater
- Judges Scores with Referee
- Deduction Protocol
- New Personal Best
- C81 - New Season Best

ODF

- Set Official
- Ranking



### 3.4.8 FS Results

Skapas för varje friåkningsprogram under meny Run Segment / Post Segment och knappen **C73A – Segment results**

Figure Skating Manager 1.6.9 (Current Database: billingetrofe\_final)

Figure Ska Press F11 for fullscreen Feature expiration date: 9/15/2023 Main

Basic Data

- People
- Couples
- Teams
- Synchronized Teams
- Nations
- Clubs
- Elements
- Event Data
- Competition
- Entries
- Officials
- Starting Order
- Time Schedule
- Run Segment
- Pre Segment
- Run Segment
- Post Segment
- Settings

Billingetrofén

- Seniorer Nationell Damer
  - SP
  - FS
- Juniorer A Damer
  - SP
  - FS
- Ungdom 15 B2 Pojkar
  - FS
- Ungdom 13 B Pojkar
  - FS
- Ungdom 15 A Flickor
  - SP
  - FS
- Ungdom 13 A Flickor
  - SP
  - FS

Post Segment Details

Init Devices: All All Judges On All Judges Off

Medals

- Gold Hanna RIGGO
- Silver
- Bronze

Ranking

Rank	Name	NOC	TotScr	SP	FS	SegScr
1	Hanna RIGGO	SWE	76,08	1	1	48,33

PDF

- C73B - Results
- C73A - Segment Results
- C77A - Result Detail
- C77B - Judges Details Per Skater
- Judges Scores with Referee
- Deduction Protocol
- New Personal Best
- C81 - New Season Best

ODF

- Set Official
- Ranking

### 3.4.9 FS Judges

Skapas för varje friåkningsprogram under meny Event Data / Officials och knappen **C57 – ISU Panel of Judges and Technical Panel**

Figure Skating Manager 1.6.9 (Current Database: billingetrofe\_final)

Figure Ska Press F11 for fullscreen Feature expiration date: 9/15/2023 Main

Basic Data

- People
- Couples
- Teams
- Synchronized Teams
- Nations
- Clubs
- Elements
- Event Data
- Competition
- Entries
- Officials
- Starting Order

Billingetrofén

- Seniorer Nationell Damer
  - SP
  - FS
- Juniorer A Damer
  - SP
  - FS
- Ungdom 15 B2 Pojkar
  - FS
- Ungdom 13 B Pojkar
  - FS
- Ungdom 15 A Flickor
  - SP
  - FS

Details

Set Modification

Biography Names

First Name

Last Name

Passport First Name

Passport Last Name

Gender

Date of Birth

Nation

PDF

- C35 - Competition Officials
- C57 - ISU Panel of Judges and Technical Panel
- All Skater
- Judges
- Judges Sheet Single
- Judges Sheet All
- Referee Sheet
- 1st Technical Specialist Sheet
- 2nd Technical Specialist Sheet



### 3.4.10 FS Judges Details

Skapas för varje friåkningsprogram under meny Run Segment / Post Segment och knappen **C77A – Judges Details Per Skater**

Figure Skating Manager 1.6.9 (Current Database: billingetrofe\_final)

Figure Ska Press F11 for fullscreen Feature expiration date: 9/15/2023 Main

Post Segment Details

Init Devices: All All Judges On All Judges Off

Medals

Gold Hanna RIGGO

Silver

Bronze

Ranking

Rank	Name	NOC	TotScr	SP	FS	SegScr
1	Hanna RIGGO	SWE	76,08	1	1	48,33

PDF

- C73B - Results
- C73A - Segment Results
- C77A - Result Detail
- C77B - Judges Details Per Skater
- Judges Scores with Referee
- Deduction Protocol
- New Personal Best
- C81 - New Season Best

ODF

- Set Official
- Ranking

### 3.5 Uppdatera

Om man har skapat rapporter / filer enligt ovan kan man med denna knapp göra en förnyad kontroll att allt är rätt.

### 3.6 Skapa XML fil

Klicka på knappen för att skapa en XML fil med resultat för uppladdning till IndTA

Denna fil lagras i FS Managers Exportmapp för tävlingen. Vanligtvis är detta  
C:\SwissTiming\OVR\FSTManager\Export\((tävlingens namn)

När filen är skapad visas ett meddelande var filen finns och vilket filnamn den har och är nu klar för uppladdning till IndTA

### 3.7 Skapa PDF fil

Klicka på knappen för att skapa PDF filer som slår ihop alla rapporter till en PDF per klass.

Dessa filer lagras i FS Managers Exportmapp för tävlingen. Vanligtvis är detta  
C:\SwissTiming\OVR\FSTManager\Export\((tävlingens namn)

När filerna är skapad visas ett meddelande och de är nu klar för uppladdning till IndTA



### 3.8 Öppna IndTA

Genom att trycka på knappen "Öppna IndTA" kommer programmet att öppna sidan i IndTA för återrapportering till Er tävling. Ev. måste ni logga in om ni inte tidigare varit inloggade.

#### 3.8.1 Ladda upp XML-fil

Under valet Resultatfil i XML-format

Klicka på knappen **Browse** och leta rätt på XML filen som skapades tidigare.

OBS! Klicka sedan knappen **Upload** för att slutföra uppladdningen

När resultatet är uppladdat (tar bara någon sekund) visas en grön ruta högst upp att uppladdningen lyckats.

Har man tagit bort en åkare från tävlingen som fanns med i FS Manager får man istället ett meddelande att Resultatimport misslyckades, och vilken åkare som finns i resultatet som inte finns i tävlingen.

Du måste då lägga tillbaka åkaren i tävlingen. Åkaren behöver dock inte ligga i rätt klass, utan kan t.ex. vara i Avamälan 2 program klassen.



### 3.8.2 Ladda upp PDF filer

Under valet Resultatfil i XML-format

Klicka på knappen **Browse** och leta rätt på PDF-filerna som skapades tidigare.

OBS! Klicka sedan på knappen **Upload** för att slutföra uppladdningen

Repetera för varje klass

### 3.9 Kontrollera resultat

För att kontrollera resultatet behöver man gå tillbaka till tävlingskalendern och leta rätt på tävlingen.

När resultat är uppladdat ser bilden ut enligt nedan:



## 3.10 Arkiv

### 3.10.1 Inställningar

Om man inte har FS Manager installerat med standardvärden kan man här ändra var databasen finns samt sökvägen till Export-mappen i FS Manager

Inställningar

FS Manager - Server settings

Server address: 127.0.0.1

Server port: 3306

Username: sa

Password: \*\*\*\*\*

Sökvägar

Sökväg till FSM Exportmapp: C:\SwissTiming\OVR\FSManger\Export

Cancel Save

## 3.11 Hjälp

### 3.11.1 Manual

Öppnar denna manual

### 3.11.2 Om

Visar vilken version av programmet som används

## 3.12 Uppdatering finns!

Om det finns en anslutning till internet kommer programmet vid varje uppstart att kontrollera om det finns en nyare version av programmet.

Om det finns en ny version visas detta menyval. Finns ingen uppdatering är menyvalet inte synligt.

Klickar man på menyvalet öppnas en webbläsare och det nya programmet laddas ner. Du behöver sedan packa upp programmet i samma mapp som tidigare.



## 4 Loggning

Det finns en inbyggd loggningsfunktion i programmet för att underlätta felsökning, där olika händelser registreras allteftersom man använder programmet.

Vid behov kan ni bli ombudda att skicka loggfilerna för felsökning

## 5 Licenser för programbibliotek

StarFS använder nedanstående programbibliotek och nedan är dess licensrättigheter

Loggly-csharp:

MIT License \_\_\_\_\_

Permission is hereby granted, free of charge, to any person obtaining a copy of \_\_\_\_\_ (the "Software"), to deal in the Software without restriction, including without limitation the rights to use, copy, modify, merge, publish, distribute, sublicense, and/or sell copies of the Software, and to permit persons to whom the Software is furnished to do so, subject to the following conditions:

The above copyright notice and this permission notice (including the next paragraph) shall be included in all copies or substantial portions of the Software.

THE SOFTWARE IS PROVIDED "AS IS", WITHOUT WARRANTY OF ANY KIND, EXPRESS OR IMPLIED, INCLUDING BUT NOT LIMITED TO THE WARRANTIES OF MERCHANTABILITY, FITNESS FOR A PARTICULAR PURPOSE AND NONINFRINGEMENT. IN NO EVENT SHALL \_\_\_\_\_ BE LIABLE FOR ANY CLAIM, DAMAGES OR OTHER LIABILITY, WHETHER IN AN ACTION OF CONTRACT, TORT OR OTHERWISE, ARISING FROM, OUT OF OR IN CONNECTION WITH THE SOFTWARE OR THE USE OR OTHER DEALINGS IN THE SOFTWARE.

Newtonsoft.Json:

MIT License \_\_\_\_\_

Permission is hereby granted, free of charge, to any person obtaining a copy of \_\_\_\_\_ (the "Software"), to deal in the Software without restriction, including without limitation the rights to use, copy, modify, merge, publish, distribute, sublicense, and/or sell copies of the Software, and to permit persons to whom the Software is furnished to do so, subject to the following conditions:

The above copyright notice and this permission notice (including the next paragraph) shall be included in all copies or substantial portions of the Software.

THE SOFTWARE IS PROVIDED "AS IS", WITHOUT WARRANTY OF ANY KIND, EXPRESS OR IMPLIED, INCLUDING BUT NOT LIMITED TO THE WARRANTIES OF MERCHANTABILITY, FITNESS FOR A PARTICULAR PURPOSE AND NONINFRINGEMENT. IN NO EVENT SHALL \_\_\_\_\_ BE LIABLE FOR ANY CLAIM, DAMAGES OR OTHER LIABILITY, WHETHER IN AN ACTION OF CONTRACT, TORT OR OTHERWISE, ARISING FROM, OUT OF OR IN CONNECTION WITH THE SOFTWARE OR THE USE OR OTHER DEALINGS IN THE SOFTWARE.

NLog:





Copyright (c) 2004-2021 Jaroslaw Kowalski <jaak@jkwalski.net>, Kim Christensen, Julian Verdurmen

All rights reserved.

Redistribution and use in source and binary forms, with or without modification, are permitted provided that the following conditions are met:

- \* Redistributions of source code must retain the above copyright notice, this list of conditions and the following disclaimer.
- \* Redistributions in binary form must reproduce the above copyright notice, this list of conditions and the following disclaimer in the documentation and/or other materials provided with the distribution.
- \* Neither the name of Jaroslaw Kowalski nor the names of its contributors may be used to endorse or promote products derived from this software without specific prior written permission.

THIS SOFTWARE IS PROVIDED BY THE COPYRIGHT HOLDERS AND CONTRIBUTORS "AS IS" AND ANY EXPRESS OR IMPLIED WARRANTIES, INCLUDING, BUT NOT LIMITED TO, THE IMPLIED WARRANTIES OF MERCHANTABILITY AND FITNESS FOR A PARTICULAR PURPOSE ARE DISCLAIMED. IN NO EVENT SHALL THE COPYRIGHT OWNER OR CONTRIBUTORS BE LIABLE FOR ANY DIRECT, INDIRECT, INCIDENTAL, SPECIAL, EXEMPLARY, OR CONSEQUENTIAL DAMAGES (INCLUDING, BUT NOT LIMITED TO, PROCUREMENT OF SUBSTITUTE GOODS OR SERVICES; LOSS OF USE, DATA, OR PROFITS; OR BUSINESS INTERRUPTION) HOWEVER CAUSED AND ON ANY THEORY OF LIABILITY, WHETHER IN CONTRACT, STRICT LIABILITY, OR TORT (INCLUDING NEGLIGENCE OR OTHERWISE) ARISING IN ANY WAY OUT OF THE USE OF THIS SOFTWARE, EVEN IF ADVISED OF THE POSSIBILITY OF SUCH DAMAGE.